

**RESULTADOS OBTENIDOS EN LA PRUEBA No. EOE-4330
 COMBUSTOLEON / BUNKER / FUEL OIL No. 6
 PRUEBA REALIZADA POR EL INSTITUTO MEXICANO DEL PETROLEO
 DIVISION DE CONTROL ENERGETICO**

EMISIONES

Xp3 fue formulado con el objeto de reducir la EMISIÓN DE PARTÍCULAS CONTAMINANTES CO, NOx, SO2 and OPACITY

PRUEBA: La prueba fue realizada en caldera para evaluar el efecto de usar combustible pesado #6

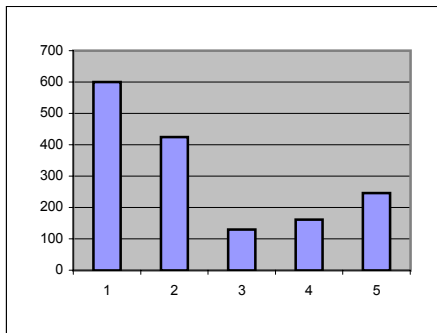
Fuente: Informe técnico de la División de Control Energético del Instituto Mexicano del Petróleo (Noviembre 1995)

RESULTADOS:

Material Particulado Suspendido (1)	sin	con Xp3	Reduction
Concentración de Particulado (mg/m ³ N)	230.09	161.65	29.74%
Particulado Emitido (kg/h)	0.2925	0.1799	38.50%
Opacidad	5	3	40.00%

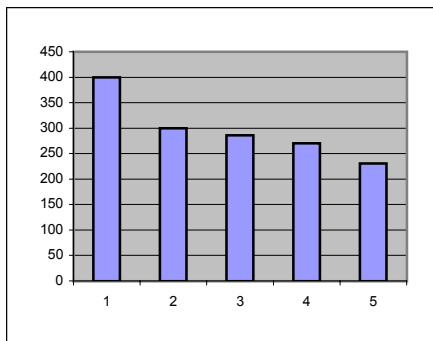
(1) Resultados con 5% oxígeno en gases de chimenea

TOTAL DE PARTICULADO SUSPENDIDO



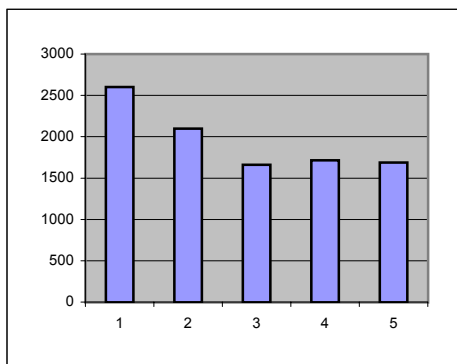
- 1) 600 Norma Ecológica para la Republica Mexicana
- 2) 425 Norma Ecológica para la Zona Metropolitana
- 3) 129.32 Con Xp3 (7% de O₂ en gases de chimenea)
- 4) 161.65 Con Xp3 (5% de O₂ en gases de chimenea)
- 5) 246.35 Con Xp3 (3% de O₂ en gases de chimenea)

EMISIONES DE NOx CORREGIDAS AL 5% DE O₂



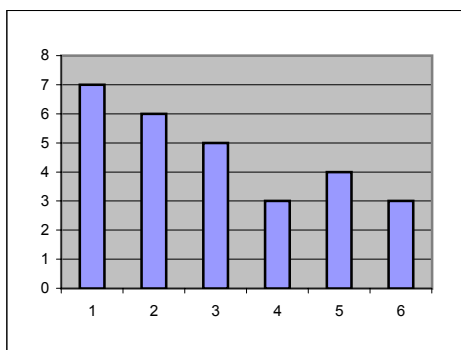
- 1) 400 Norma Ecológica para la Republica Mexicana
- 2) 300 Norma Ecológica para la Zona Metropolitana
- 3) 286.1 Con Xp3 (7% de O₂ en gases de chimenea)
- 4) 270 Con Xp3 (5% de O₂ en gases de chimenea)
- 5) 230.8 Con Xp3 (3% de O₂ en gases de chimenea)

EMISIONES DE SO₂ CORREGIDAS AL 5% DE O₂



- 1) 2600 Norma Ecológica para la Republica Mexicana
- 2) 2100 Norma Ecológica para la Zona Metropolitana
- 3) 1659 Con Xp3 (7% de O₂ en gases de chimenea)
- 4) 1716 Con Xp3 (5% de O₂ en gases de chimenea)
- 5) 1688 Con Xp3 (3% de O₂ en gases de chimenea)

OPACIDAD



- 1) 7 CON Xp3 (3% de O₂ en gases de chimenea)
- 2) 6 SIN Xp3 (3% de O₂ en gases de chimenea)
- 3) 5 CON Xp3 (5% de O₂ en gases de chimenea)
- 4) 3 SIN Xp3 (5% de O₂ en gases de chimenea)
- 5) 4 CON Xp3 (7% de O₂ en gases de chimenea)
- 6) 3 SIN Xp3 (7% de O₂ en gases de chimenea)